

Romani Components has extended its wide range of components/products for linear motion with a new full linear unit RUL 180 realized in any parts with **Romani Components** products.

A very important consequence of it is that the delivery time has been reduced a lot and thanks to the use of standard pieces the quality/price connection has been improved. The standard components are always available at Romani Components warehouse. The linear unit RUL 180 offers many different advantages thanks to its structural simplicity and a very high efficiency. The high quality of the material involved in any part allows to give a trustworthiness/reliability almost endless.

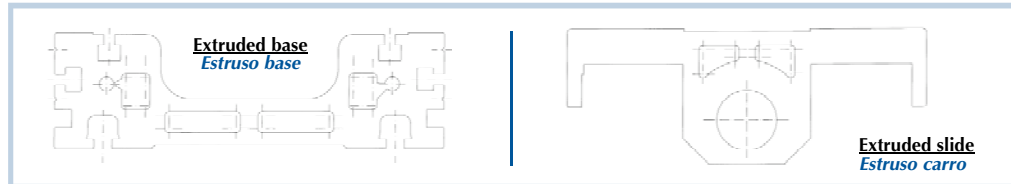
La società **Romani Components** affianca alla già ampia proposta di componenti dedicati alla movimentazione lineare l'unità completa RUL180 composta nella sua totalità da prodotti Romani Components. Aspetto di considerevole importanza risulta infatti la tempestività di consegna molto ridotta ed un ottimo rapporto qualità/prezzo grazie appunto all'impiego di componenti standard presenti in grande quantità presso il magazzino Romani Components. L'unità lineare RUL180 offre diversi significativi vantaggi grazie alla sua semplicità di progettazione e agli elevati livelli prestazionali. L'alta qualità dei componenti utilizzati permette di garantire una affidabilità applicativa pressochè illimitata nel tempo.

Technical characteristics

Caratteristiche tecniche

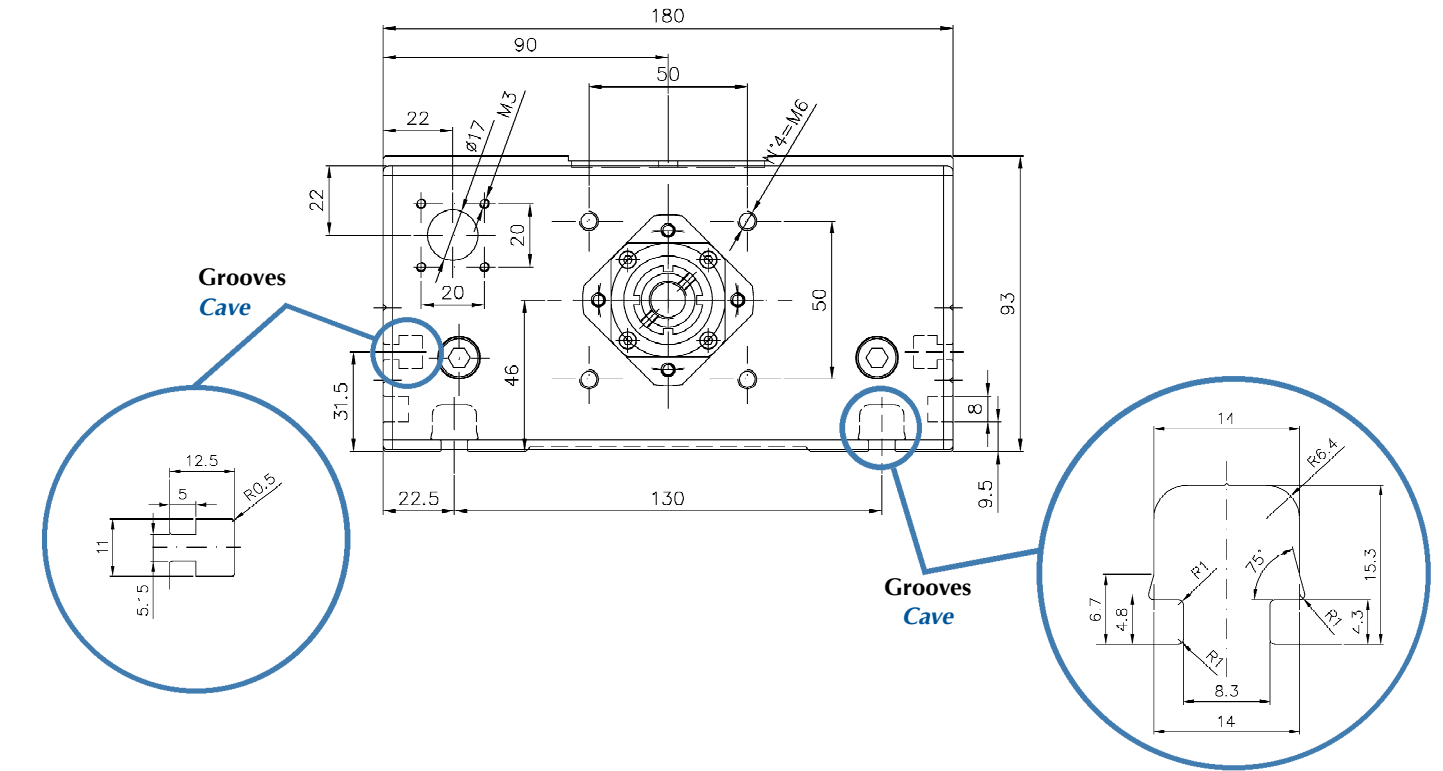
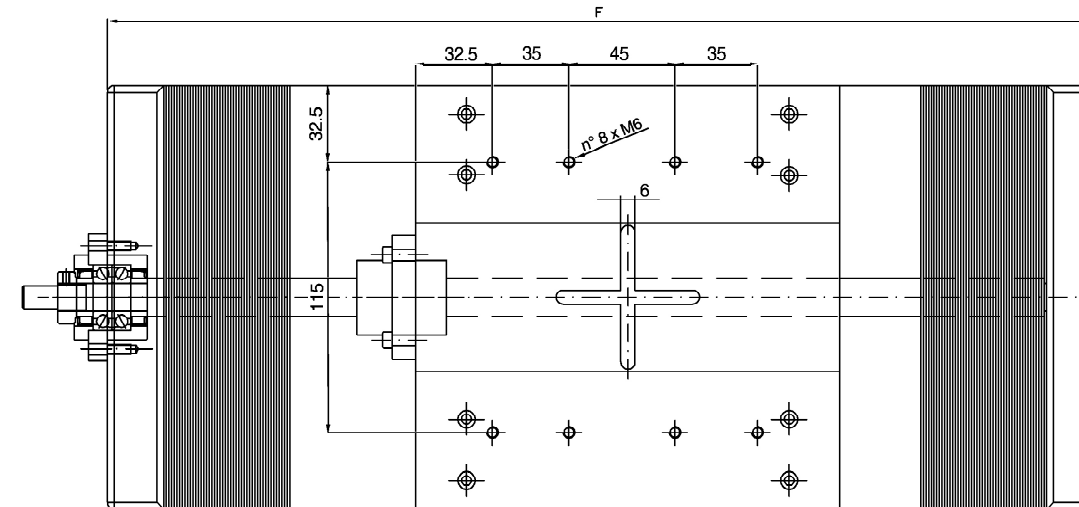
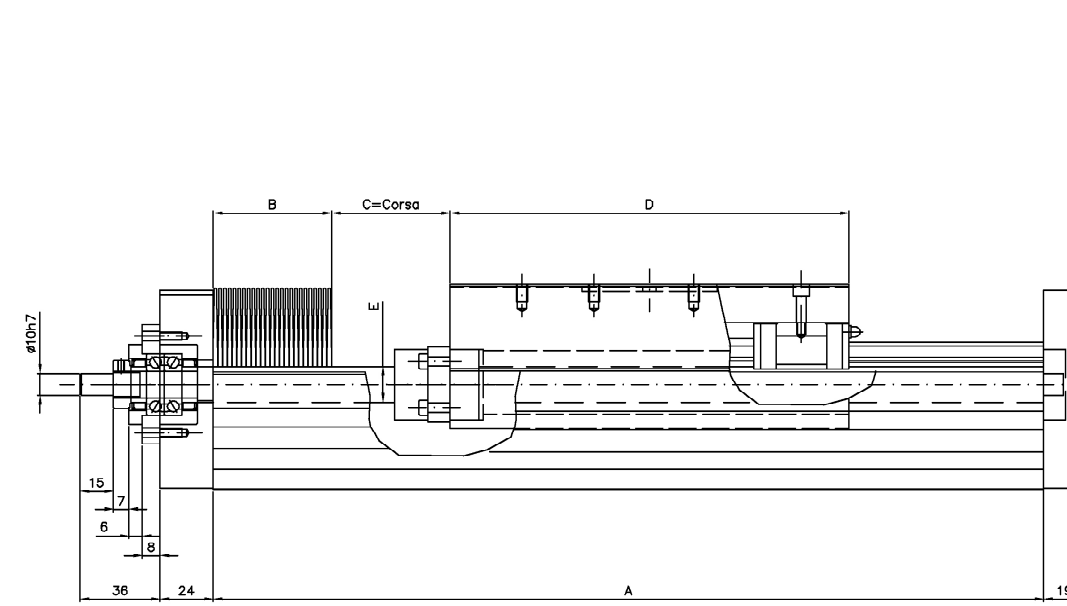
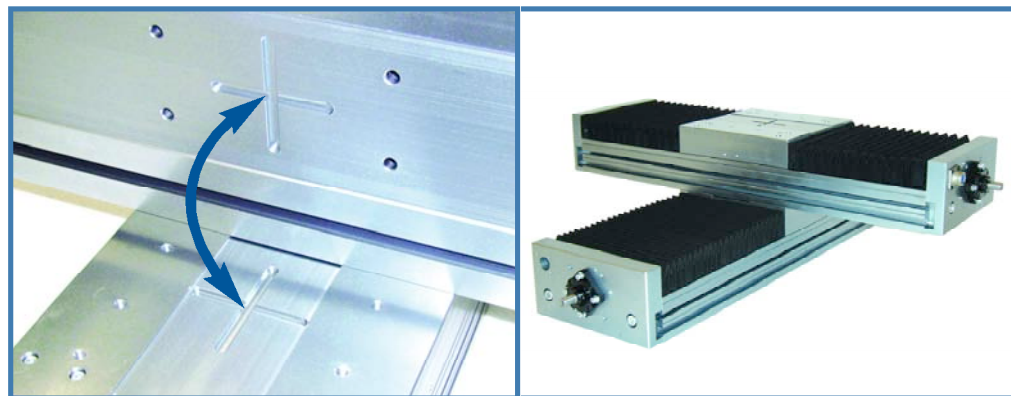
The units RUL 180 are think up using extruded aluminium profiles ANTICORODAL 6060 treated with grey anodic oxidation; this procedure is applied on a main structure as well as on carriage. To get high precision movement these profiles are then processed with CNC machines; the process involved: external parts where will be fix the axle and also parts on those mechanic components will be mounts as guides and supports for ball screws.

Le unità RUL180 sono concepite utilizzando profili di alluminio estruso ANTICORODAL 6060 trattati con ossidazione anodica grigia sia per la realizzazione della struttura di base che del carro. Per ottenere alte precisioni di movimento tali profili vengono successivamente lavorati con macchine utensili ad alta precisione sia nelle parti esterne, dove è previsto il fissaggio dell'asse, che nelle zone di montaggio dei componenti meccanici, quali guide e supporti per il fissaggio della vite a ricircolo sfere.



Thanks to the above processes the axes of RUL 180 can be cross-mounted without the use of an additional interface plate.

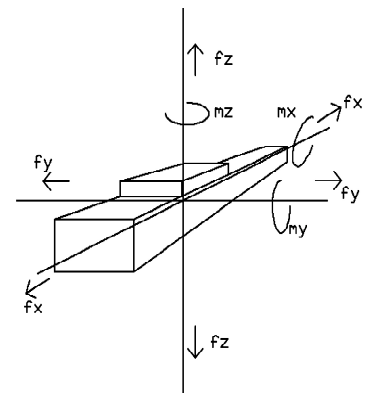
Grazie alla lavorazione riportata sul carro e sulla struttura base, gli assi RUL 180 possono essere montati a croce senza un'ulteriore piastra di interfaccia.



Dimensions and loads

Dimensioni e carichi

Description Descrizione	Rail size Taglia Guida	Stroke Corsa	A	B	C	D	MOMENTS (Nm) - MOMENTI (Nm)					
							Mox	Mx	Moy	My	Moz	Mz
RUL 180	15	300	570	35	310	180	1150	600	1000	500	1000	500
		500	820	53	530	180	1150	600	1000	500	1000	500
		1000	1490	110	1010	250	1150	600	1000	950	1500	950
	20	300	570	35	310	180	2100	1200	1700	1000	1700	1000
		500	820	53	530	180	2100	1200	1700	1000	1700	1000
		1000	1490	110	1010	250	2100	1200	2500	1600	2500	1600



Linear unit F total length calculation formula based on the required stroke

Indicazione per il calcolo della lunghezza totale F dell'unità lineare in relazione alla corsa richiesta

Stroke mm = C

Corsa mm = C

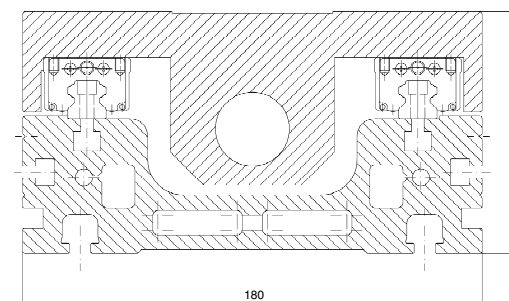
Collapsed bellow length B = C/10

Pacco chiuso soffiato B = C/10

$$F = (2 \times B) + C + D + 24 + 19$$

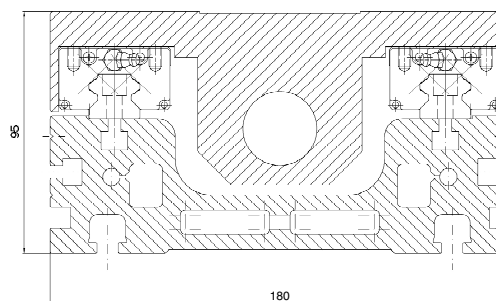
Section: SBS 15

Sezione: SBS 15



Section: SBS 20

Sezione: SBS 20



Equipments

Possibile equipaggiamento

Description Descrizione	Rail Size Taglia Guida	Screw Diam Diam. Vite	Screw Lead Passo Vite
RUL 180	15	16	5
			10
			16
	20	16	5
			10
			16

Order description

Sigla d'ordine

Size Grandezza	Rail Size Taglia Guida	Screw Diam. Diam. Vite	Screw Lead Passo Vite	Stroke Corsa
RUL 180	XX	XX	XX	XXXX

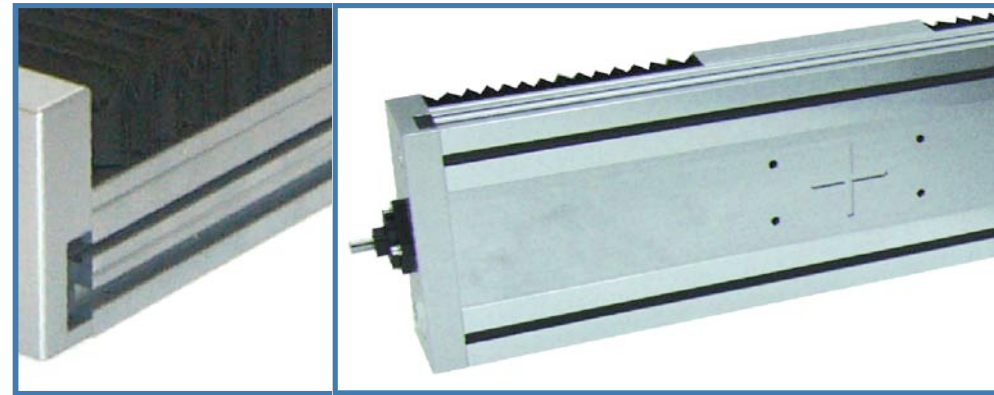
LINEAR UNITS RUL 180
UNITA' LINEARI RUL 180

The fixing at side machine or at different structures is made by the use of longitudinal slots present on the side and base of the unit, that is done thanks to suitable standard small blocks.

The same slots can be used to mount accessories or an integration of possible activating systems.

Il fissaggio a bordo macchina o a strutture varie viene effettuato utilizzando le cave longitudinali presenti sul fianco e sulla base dell'unità, utilizzando appositi tasselli standard.

Le stesse cave possono trovare impiego per il montaggio di differenti accessori e per l'integrazione di eventuali sistemi di azionamento.



The head (motor side) includes the arrangement for the installation of inductive switches.

The ball screws involved areas per type rolled accuracy ISO 7 with no clearance leads; on demand available ground screws ISO5.

La testata lato motore prevede la predisposizione per il fissaggio del connettore per gli interruttori induttivi. Le viti a ricircolo di sfere utilizzate sono della tipologia rullata in precisione ISO7 con chiodo a gioco zero; a richiesta sono inoltre disponibili viti rettifiche ISO5.



RUL 180
RUL 180

MM&A CALUX-REBUT



ROMANI COMPONENTS, established in the year 2000, deals with the exclusive marketing of the mechanical linear motion components for industry. Its distinguishing features are a wide range of products, flexibility and dynamic thinking. They are characterized by an excellent price/quality ratio.

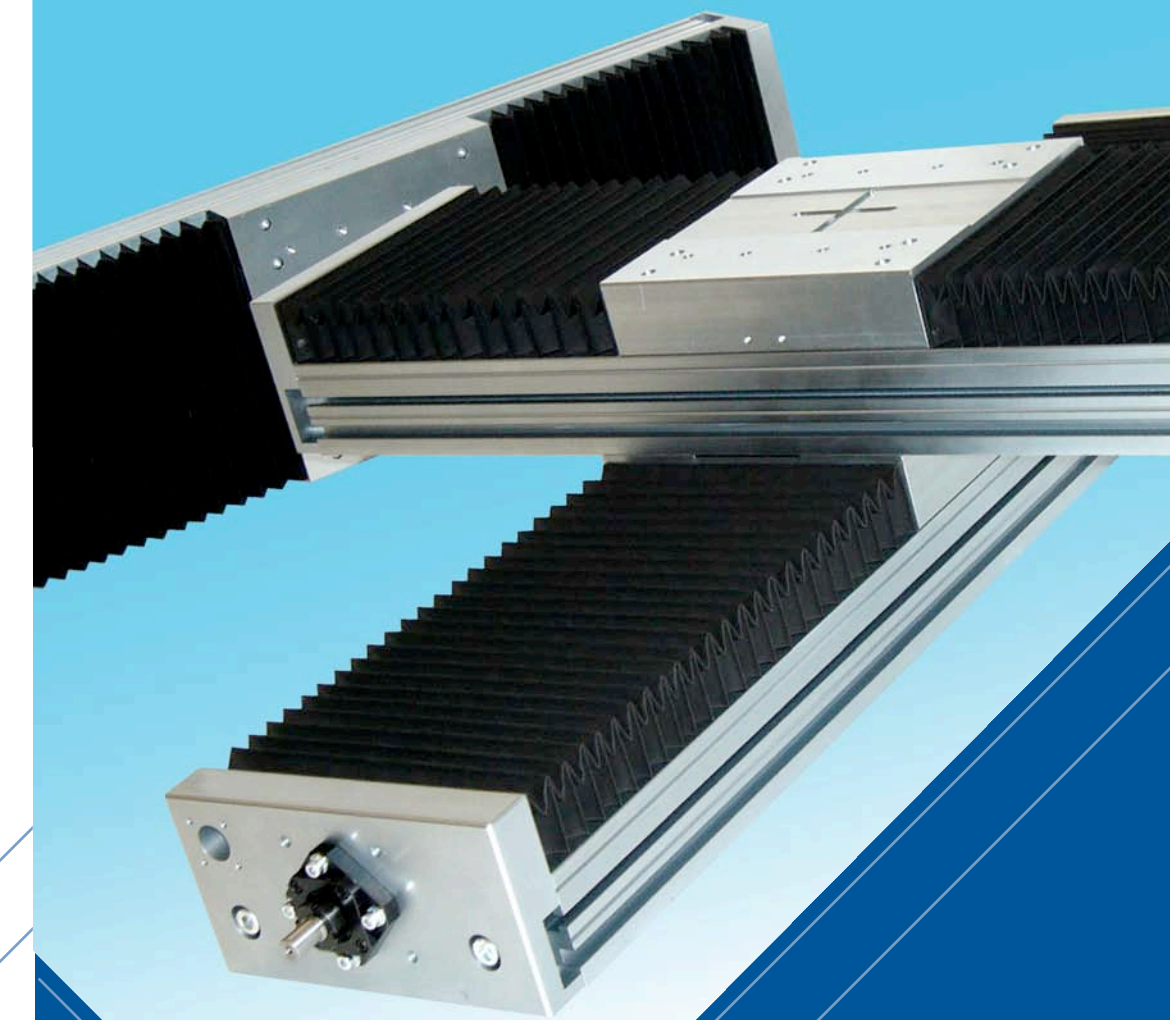
La società ROMANI COMPONENTS, fondata nell'anno 2000, si occupa della commercializzazione in esclusiva di componenti meccanici di moto lineare destinati all'industria. Si distingue per l'ampia gamma propositiva, per la grande flessibilità e l'elevata dinamicità; i prodotti trattati sono caratterizzati da un ottimo rapporto qualità-prezzo.



info@romani-gmbh.de

ROMANI GmbH is dedicated to the trading of ROMANI GROUP products in the German speaking countries.

Nell'anno 2001 ROMANI GROUP apre in Germania la ROMANI GmbH. Nata dall'esigenza di rispondere adeguatamente alle richieste del mercato europeo, ROMANI GmbH commercializza nei paesi di lingua tedesca i prodotti ROMANI GROUP.



LINEAR UNITS RUL 180
UNITA' LINEARI RUL 180



Romani Components S.r.l.
Via De Gasperi, 146 -
20125 Rho - Milano
TEL. +39 02.99760580
FAX. +39 02.93909098
www.romanicomponents.it
info@romanicomponents.it



Romani GmbH
Lohmühlenweg 1a
D-97447 Gerolzhofen
Tel.: +49 (0)9382-9799-0
Fax: +49 (0)9382-9799-29
www.romani-gmbh.de
info@romani-gmbh.de

CATALOGO UNITA' LINEARI RUL 180 - 2007